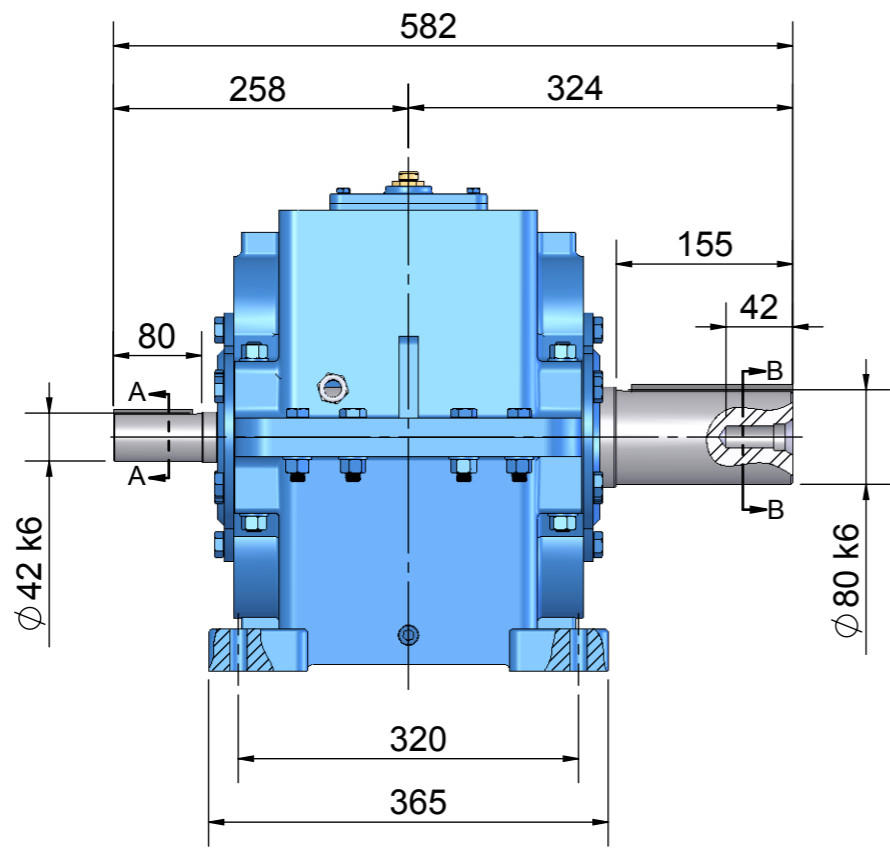
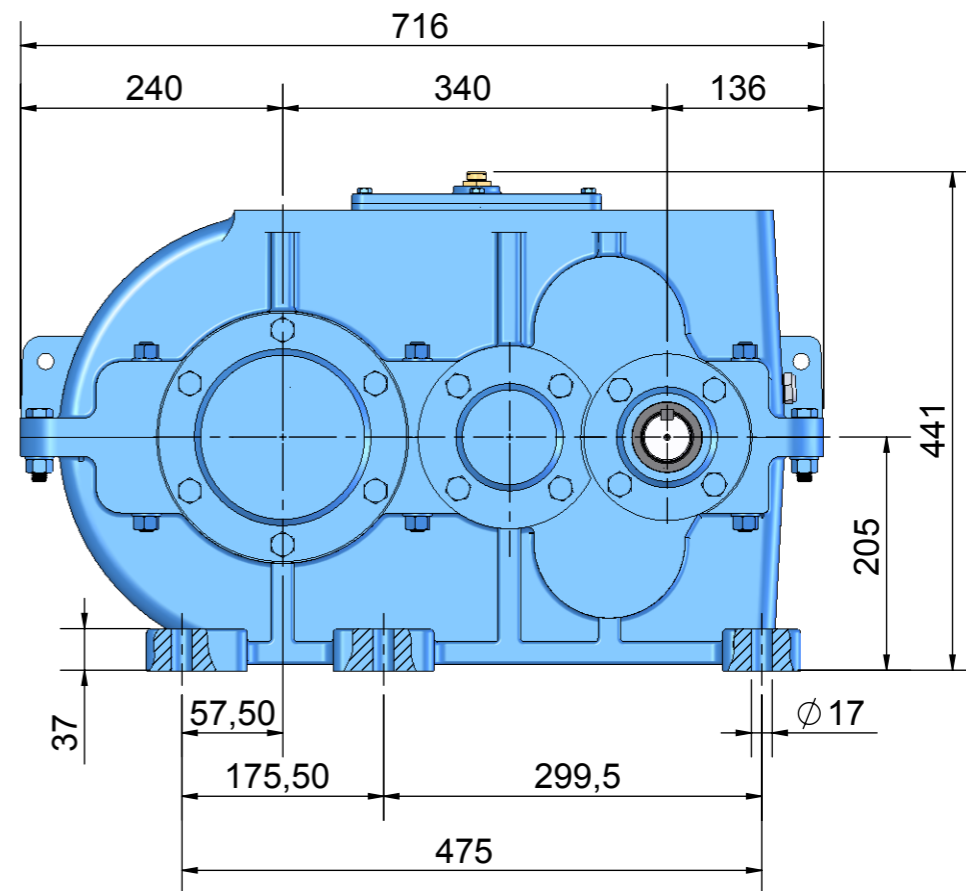


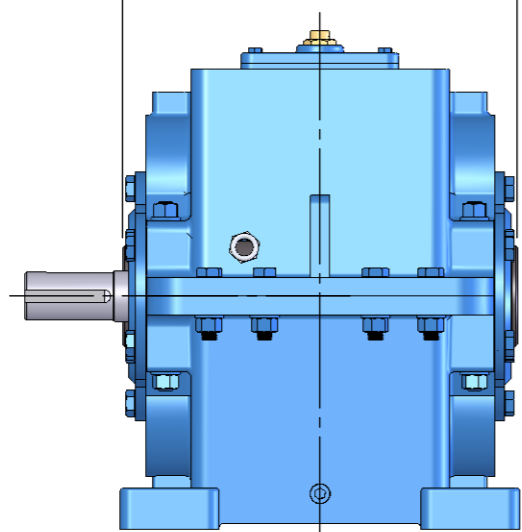
Corte A-A
Eixo de entrada



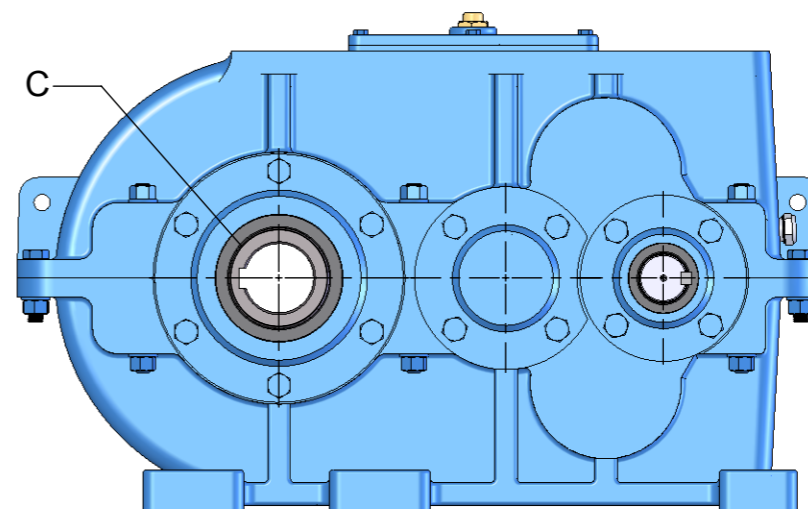
Corte B-B
Eixo de saída



336
Comp. eixo vazado



Detalhe C
Eixo de saída vazado



MODELO	Regime de trabalho uniforme 10h/dia, 10 arranques/h	Redução Nominal Tabelada - Padrão de linha																	
		6,3	7,1	8	9	10	11,2	12,5	14	16	18	20	22,4	25	28	31,5	35,5	40	45

CH-340D	Potência máx. admitida na entrada	CV	134,17	122,83	109,26	96,00	88,00	79,44	69,09	60,86	54,86	48,16	44,38	39,45	35,13	31,51	27,74	24,95	21,79	18,09
	Momento de torção na saída	Kgf.m	337,05	337,39	337,10	337,18	337,18	337,08	337,29	337,15	337,25	337,20	337,19	337,22	337,19	337,23	337,22	337,19	337,15	314,28
	Momento de torção na saída	N.m	3006,46	3309,79	3306,95	3307,73	3307,73	3306,75	3308,81	3307,44	3308,42	3307,93	3307,83	3308,12	3307,83	3308,22	3308,12	3307,83	3307,44	3083,08
	Redução efetiva	i	6,53	7,14	8,02	9,13	9,96	11,03	12,69	14,40	15,98	18,20	19,75	22,22	24,95	27,82	31,60	35,13	40,22	45,16
	Rotação efetiva no eixo de saída	n2	267,99	245,10	218,20	191,68	175,70	158,66	137,90	121,53	109,51	96,15	88,61	78,76	70,14	62,90	55,38	49,81	43,51	38,75

FORMAS CONSTRUTIVAS																			
	H01	H02	H03	H04	H05	H06	H07	H08	H09	H10	H11	H12	H13	HV01	HV02	HV03	HV10	HV11	HV12