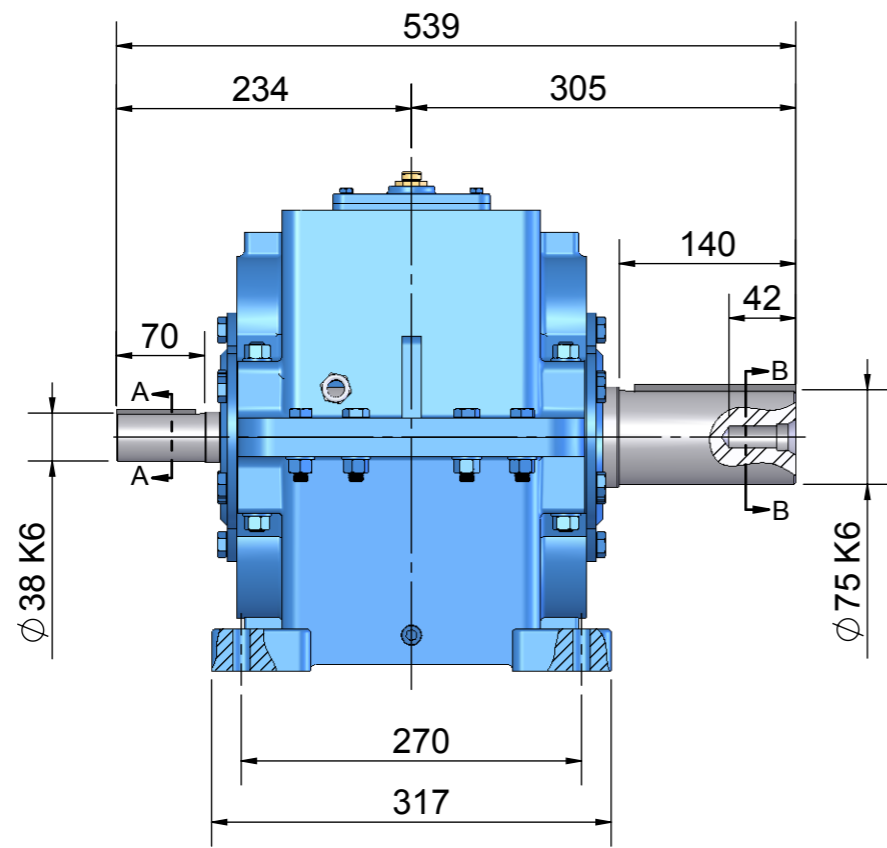
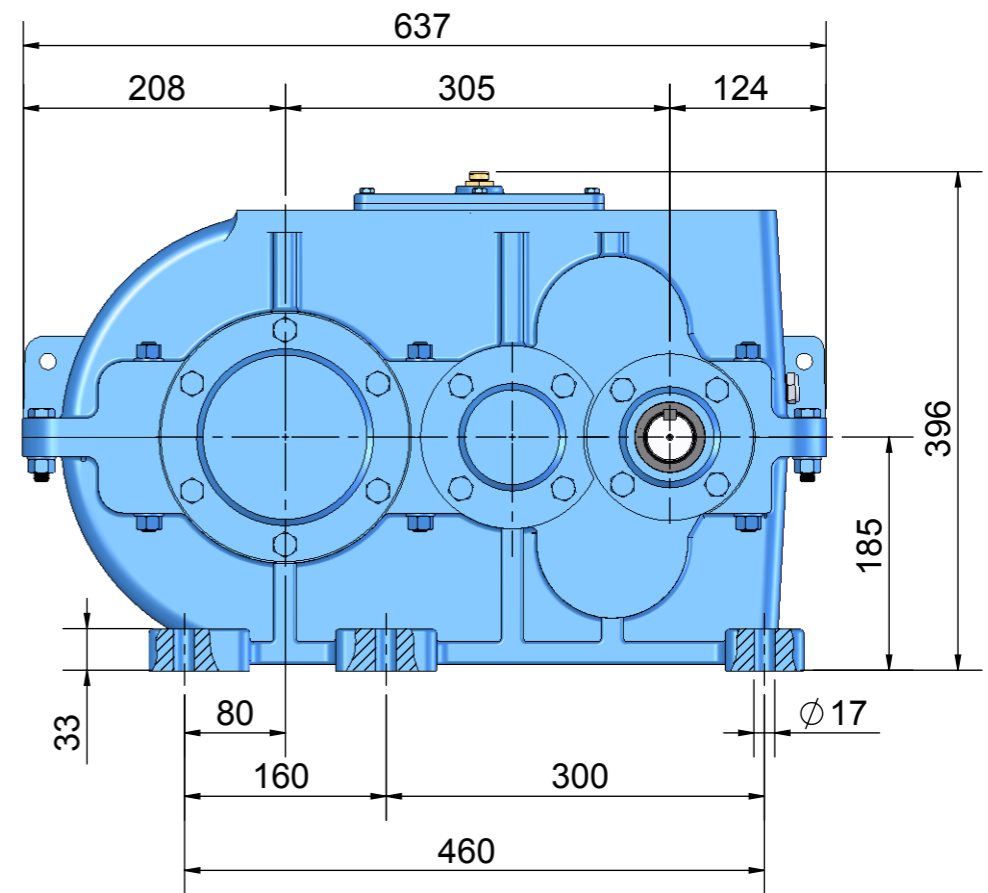


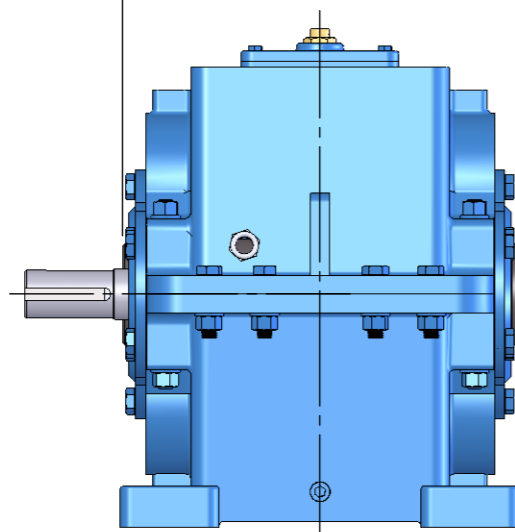
Corte A-A
Eixo de entrada



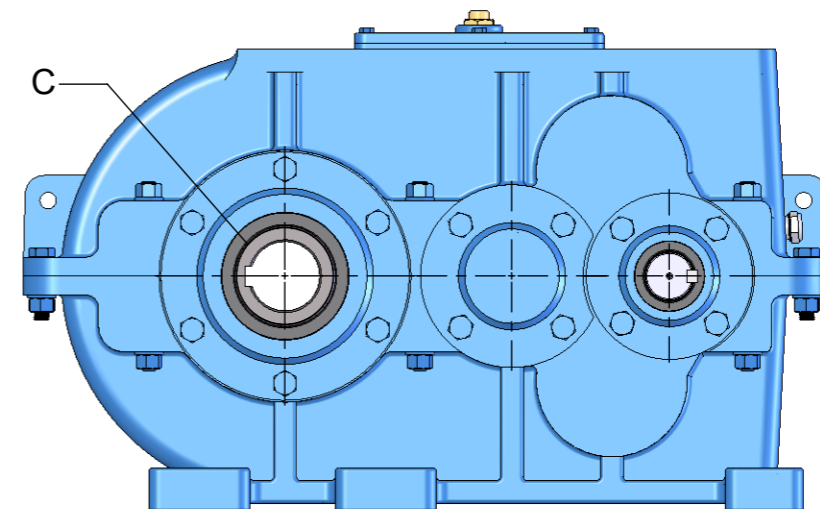
Corte B-B
Eixo de saída



313
Comp. eixo vazado



Detalhe C
Eixo de saída vazado



MODELO	Regime de trabalho uniforme 10h/dia, 10 arranques/h	Redução Nominal Tabelada - Padrão de linha																	
		6,3	7,1	8	9	10	11,2	12,5	14	16	18	20	22,4	25	28	31,5	35,5	40	45

CH-305D	Potência máx. admitida na entrada	CV	112,32	101,11	90,44	76,13	67,54	63,49	57,44	51,74	44,97	39,42	36,47	33,28	28,87	26,04	22,93	20,28	17,60	16,51
	Momento de torção na saída	Kgf.m	277,84	277,73	277,64	277,94	277,76	277,71	277,76	277,87	277,84	277,82	277,80	277,82	277,77	277,79	277,87	277,74	277,80	277,81
	Momento de torção na saída	N.m	2725,61	2724,53	2723,64	2726,59	2724,82	2724,33	2724,82	2725,90	2725,61	2725,41	2725,21	2725,41	2724,92	2725,11	2725,90	2724,62	2725,21	2725,31
	Redução efetiva	i	6,43	7,14	7,98	9,49	10,69	11,37	12,57	13,96	16,06	18,32	19,80	21,70	25,01	27,73	31,50	35,60	41,03	43,74
	Rotação efetiva no eixo de saída	n2	272,16	245,10	219,30	184,40	163,70	153,91	139,22	125,36	108,97	95,52	88,38	80,65	69,97	63,11	55,56	49,16	42,65	40,01

FORMAS CONSTRUTIVAS	H01		H02		H03		H04		H05		H06		H07		H08		H09		H10	
	H11		H12		H13		HV01		HV02		HV03		HV10		HV11		HV12		HV13	